

Your Focus on Fire Safety

FIREFORUM

MAGAZINE

- 🔥 Fireforum Awards 2021
- 🔥 Brandwerende verven
- 🔥 RGV Elektrische voertuigen in parkings
- 🔥 De nieuwe branddetectienorm



Nieuwe innovatieve oplossingen voor structuurbescherming van staal

Bij het beschermen van kolommen of liggers in staal tegen cellulosebranden zijn er verschillende vormen van passieve brandbescherming mogelijk. We kennen de oplossingen via brandwerende verf, spuitbeton en isolatie- of plaatmateriaal. Dit artikel gaat over de *nieuwste generatie oplossingen specifiek op het gebied van brandwerende verf*. Verschillende fabrikanten hebben recent een nieuwe generatie van producten gelanceerd dewelke de kwaliteit en de veiligheid van de structuurbescherming op een drastische manier verhogen.

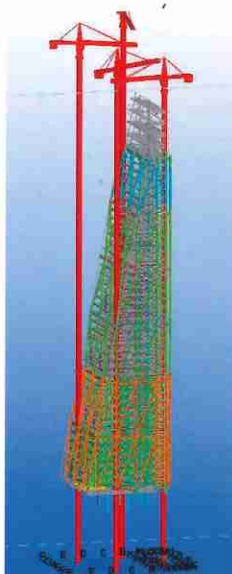
Brandwerende verven, trends en uitdagingen

De meeste brandwerende verven zijn 1-component systemen op basis van acrylaatharsen. Deze zijn eenvoudig aan te brengen maar hebben een relatief lange uithardingstijd zeker wanneer hogere laagdiktes van toepassing zijn.

Bij de structuurbescherming van stalen elementen zien we een aantal trends in de markt. Ten eerste is er een verschuiving naar **hogere graden van bescherming**, waar dit 30 minuten was als norm een aantal jaren geleden schuiven we nu op van 60 naar 90 en zelfs 120 minuten brandbescherming, zeker voor grotere publieke gebouwen. **Dit gaat gepaard met hogere**

laagdiktes.

Daarnaast zien we dat de **doorlooptijden systematisch verkort worden** naar opbouw op de werf en de kwaliteitseisen stijgen. Coatingfabrikanten hebben daarom gezocht naar **nieuwe snel uithardende brandverfsystemen** om in te spelen op deze markttrends.



Nieuwe generatie 2 component ultra-snel drogende brandwerende coatings

De nieuwste generatie coatings voor passieve brandbescherming op staal zijn op basis van meer-componentensystemen. Deze coatings zullen op hoge laagdiktes van een aantal mm tot 10 keer sneller uitdrogen tegenover de conventionele monocomponentverven. Ook kan er per spuitgang tot 5 keer meer verf aangebracht worden. Het resultaat is uiteraard dat de doorlooptijd van applicatie en uitharding tot een minimum herleid wordt. Hierdoor kan het staal in de werkplaats op voorhand voorbereid worden in ideale omstandigheden en zal de opbouw- en afwerkingstijd op de werf minimaal gehouden worden. Doordat de uitharding zo snel is zal de kost voor het bijwerken van eventuele transport- en of opbouwschade ook minimaal zijn. Ook is alle staal reeds beschermd op de werf tegen mogelijks tijdelijke slechte weersinvloeden, een belangrijk bijkomend voordeel.

Verschillende fabrikanten bieden deze meercomponentensystemen



voor gebruik voor bescherming tegen cellulosebranden aan en realiseerden al meerdere grote projecten hierin zoals voor het nieuwste Google datacenter in Mons, de nieuwe gebouwen van 3M in Zwijndrecht en tal van andere projecten in binnen- en buitenland. Alle systemen worden getest volgens de EN 13381-8 norm. Een extra voordeel van deze coatings zijn dat ze nagenoeg geen oplosmiddel meer bevatten wat ook positief is voor het verminderen van broeikasgassen en het milieu. Geen solventgeur meer op werven door brandwerende verf.

Infosteel ondermeer in samenwerking met Seco heeft hier een webinar over gemaakt. Voor meer info <https://www.youtube.com/watch?v=mszy4WCCoHs>

Ook Bouwen met Staal in samenwerking met Dhr Ralph Hamerlinck heeft hier een webinar aan gewijd. https://www.bouwenmetstaal.nl/uploads/editor/Architect_presentation_FX6002_5.11.20.pdf

KRIS VERCAMER
WERK GROEP STRUCTUURBESCHERMING PFFA

BRANDWEREND AFDICHTEN (NIET) VOOR IEDEREEN WEGGELEGD

Elektriciteit- en sanitaire leidingen, die door een brand compartimentswand of vloer toegepast worden, dienen correct afgedicht te worden. Toch is het niet altijd even duidelijk welke wet of regelgeving er van toepassing is en hoe u deze correct dient uit te voeren. Het is bijgevolg een must om u goed te laten informeren voor aanvang van uw werkzaamheden. Voor een persoonlijke en op maat geleverde oplossing is het daarom aangewezen contact op te nemen bij een erkend fabrikant (Leden PFFA).

Soudal, lid van PFFA, is één van deze fabrikanten waar u terecht kan voor een persoonlijke oplossing met bijhorend advies voor het correct brandwerend afdichten. Door een uitbreiding van haar brandwerend assortiment is Soudal meer dan ooit in staat u bij te staan in het brandwerend afdichten van elektriciteit- en sanitaire leidingen.



SODAL

BUILD THE FUTURE